

ZADANIE 1

Tabela przedstawia pewne dane i ich liczebność

Wartość danej	-4	2	4	7	20
Liczebność	7	2	3	6	2

- Oblicz średnią arytmetyczną tych danych.
- Podaj medianę.
- Oblicz odchylenie standardowe.

ZADANIE 2

Uczniowie napisali pracę kontrolną. 30% uczniów otrzymało piątkę, 40% otrzymało czwórkę, 8 uczniów otrzymało trójkę, a pozostali ocenę dopuszczającą. Średnia ocen wynosiła 3,9. Ilu uczniów otrzymało piątkę?

ZADANIE 3

Średnia arytmetyczna liczb: 3, 1, 1, 0, x , 0 jest równa 2. Oblicz x .

ZADANIE 4

Oblicz z dokładnością do 0,1 odchylenie standardowe następujących danych:

- 2; 0; 1; 4; 7; 14.

b)

Wartość	-3	-1	0	4	6
Liczebność	10	6	4	2	3

ZADANIE 5

Uczeń otrzymał pięć ocen: 5, 3, 6, x , 3. Średnia arytmetyczna tych ocen jest równa 4. Oblicz x i medianę tych pięciu ocen.

ZADANIE 6

Wyniki klasówki z matematyki, której średnia ocen była równa 3,5 przedstawiono w tabeli.

Oceny	1	2	3	4	5	6
Liczba uczniów	2	2	x	9	3	2

- Oblicz x .
- Oblicz medianę danych.

ZADANIE 7

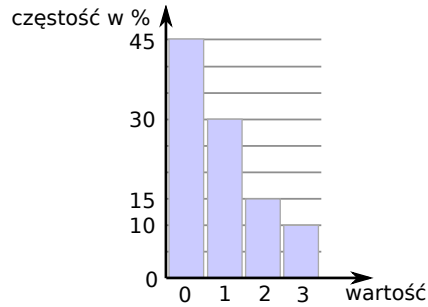
Oblicz medianę danych: 0, 1, 3, 3, 1, 1, 2, 1.

ZADANIE 8

Średnia wieku 15 mieszkańców pewnego bloku wynosi 33 lata. Gdy do wolnego mieszkania wprowadził się nowy mieszkaniec, średnia zwiększyła się o 1 rok. Ile lat ma nowy mieszkaniec?

ZADANIE 9

Oblicz średnią arytmetyczną danych przedstawionych na poniższym diagramie częstości



ZADANIE 10

Mediana trzech liczb jest równa 4, a ich średnia arytmetyczna jest równa 5. Oblicz sumę największej i najmniejszej z tych liczb.

ZADANIE 11

Średnia arytmetyczna liczb a, b, c jest równa 15. Oblicz średnią arytmetyczną liczb $a + 7, b + 3, c + 8$.

ZADANIE 12

Oblicz medianę następujących danych: 13,2; 15; 12,225; 14; 16,8; 42,7; 22,1; 31,4; 20,6; 18,4.

ZADANIE 13

Oblicz medianę danych przedstawionych w postaci tabeli liczebności

Wartość	0	1	2	3
Liczebność	4	3	1	1