

IMIĘ I NAZWISKO

ZADANIE 1 (1 PKT)

Przybliżenie z nadmiarem liczby dodatniej x wynosi 13. Błąd względny tego przybliżenia wynosi 0,04. Wobec tego

- A) $x = 13,52$ B) $x = 13,5$ C) $x = 12,5$ D) $x = 12,48$

Odpowiedź:

ZADANIE 2 (1 PKT)

Liczba 30 to $p\%$ liczby 80, zatem

- A) $p < 40$ B) $p = 40$ C) $p = 42,5$ D) $p > 42,5$

Odpowiedź:

ZADANIE 3 (1 PKT)

Liczba, której 4% jest równe $\left(\frac{1}{12}\right)^{-1}$, to

- A) 300 B) 100 C) 0,12 D) 0,48

Odpowiedź:

ZADANIE 4 (1 PKT)

Spodnie po obniżce ceny o 30% kosztują 126 zł. Ile kosztowały spodnie przed obniżką?

- A) 163,80 zł B) 180 zł C) 294 zł D) 420 zł

Odpowiedź:

ZADANIE 5 (1 PKT)

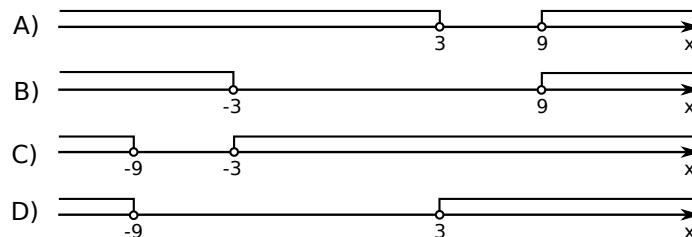
Jedno rozwiązanie ma równanie

- A) $|x - 3| + 2 = -1$ B) $2 - |x - 3| = 1$ C) $2 + |x - 3| = 2$ D) $2 - |x - 3| = -2$

Odpowiedź:

ZADANIE 6 (1 PKT)

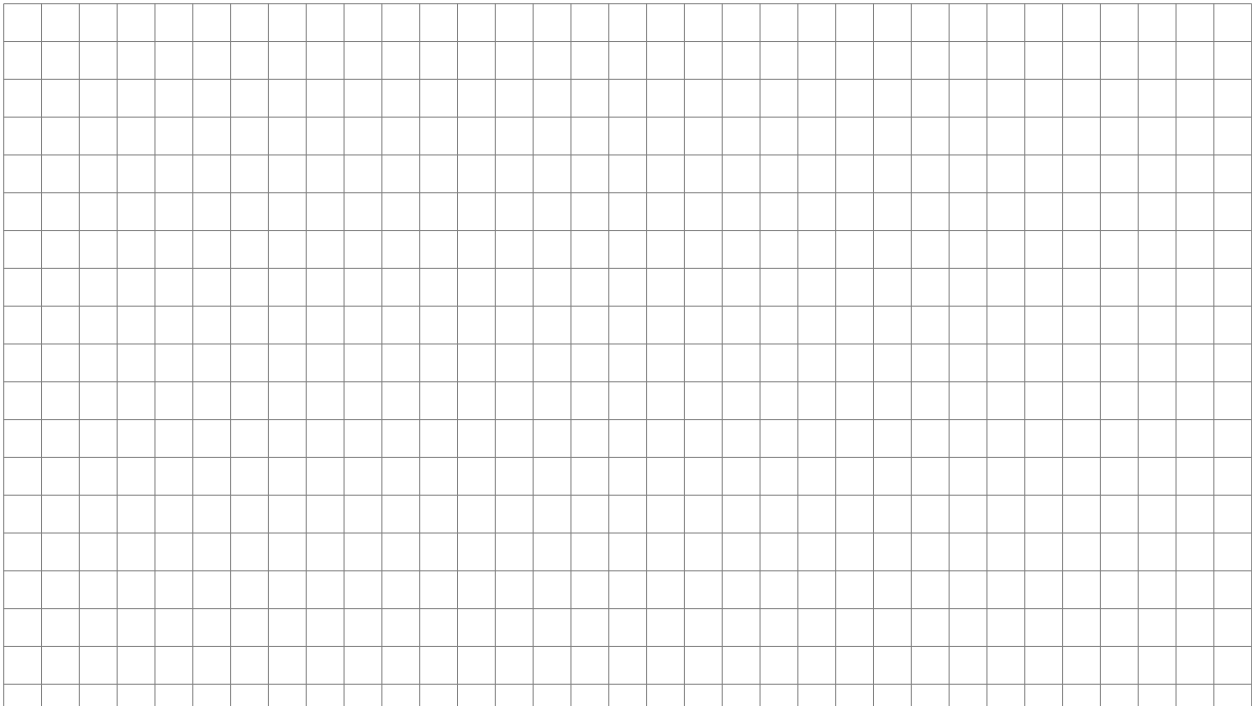
Wskaż rysunek, na którym jest przedstawiony zbiór rozwiązań nierówności $|x + 6| > 3$.



Odpowiedź:

ZADANIE 7 (3 PKT)

Cenę pewnego produktu podwyższono o 30% a następnie nową cenę podwyższono jeszcze o 10%. O ile należało by podwyższyć od razu cenę produktu aby otrzymać ten sam rezultat co po przeprowadzeniu obu podwyżek?



Odp.:

ZADANIE 8 (3 PKT)

Rozwiąż równanie $|3x - 2| = 4$.



Odp.: