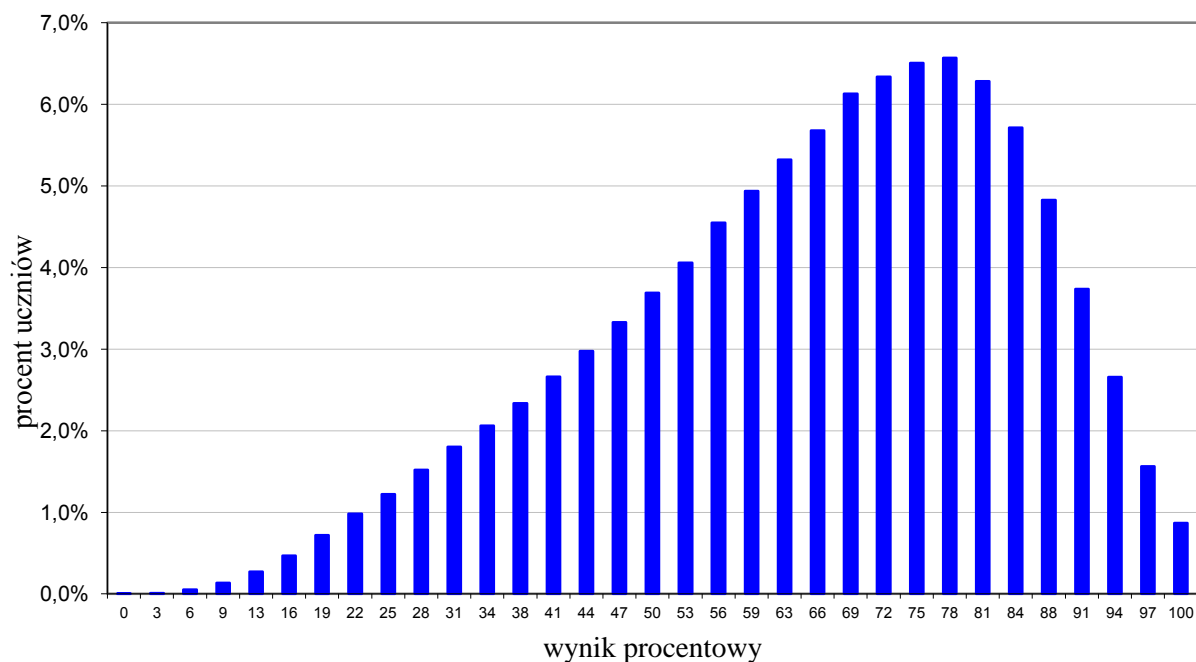


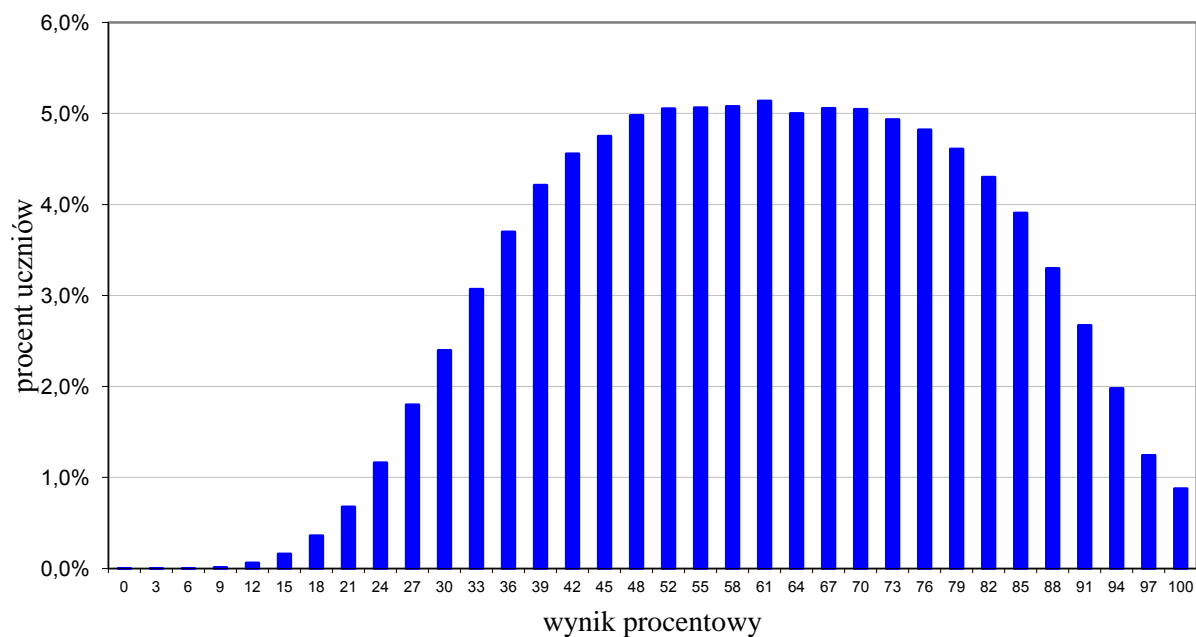
Rozkłady wyników i parametry statystyczne rozkładu wyników egzaminu gimnazjalnego w kwietniu 2012 r.

Na wykresach A–L zostały przedstawione rozkłady wyników uczniów bez dysfunkcji oraz uczniów ze specyficznymi trudnościami w uczeniu się.

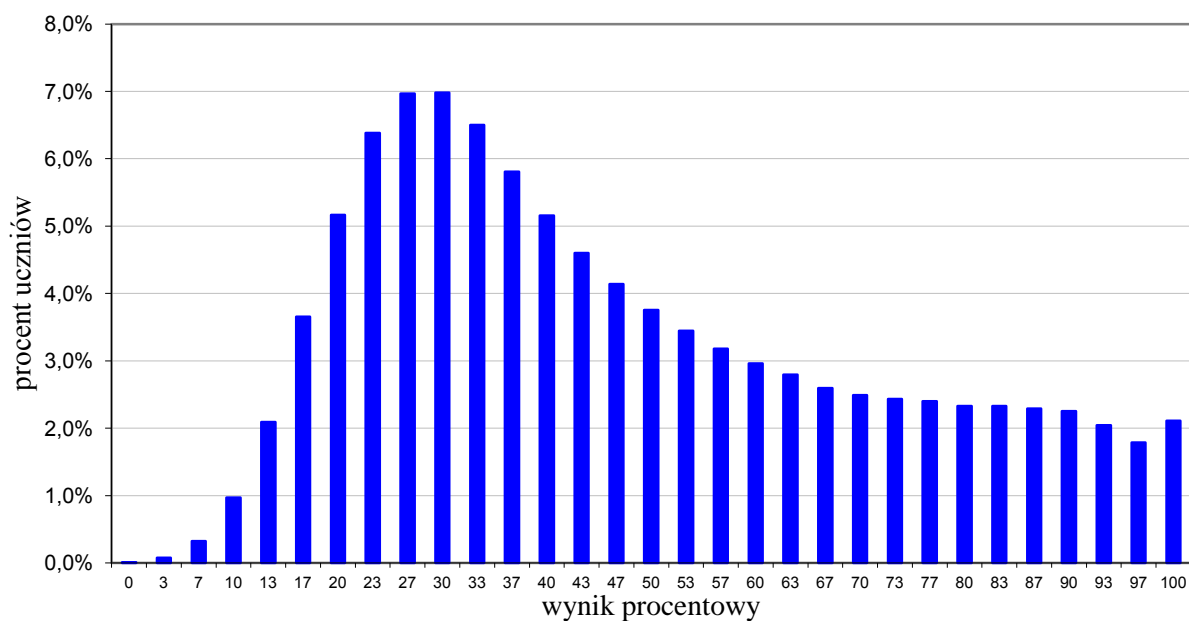
Wykres A. Rozkład wyników uczniów – część humanistyczna z zakresu języka polskiego



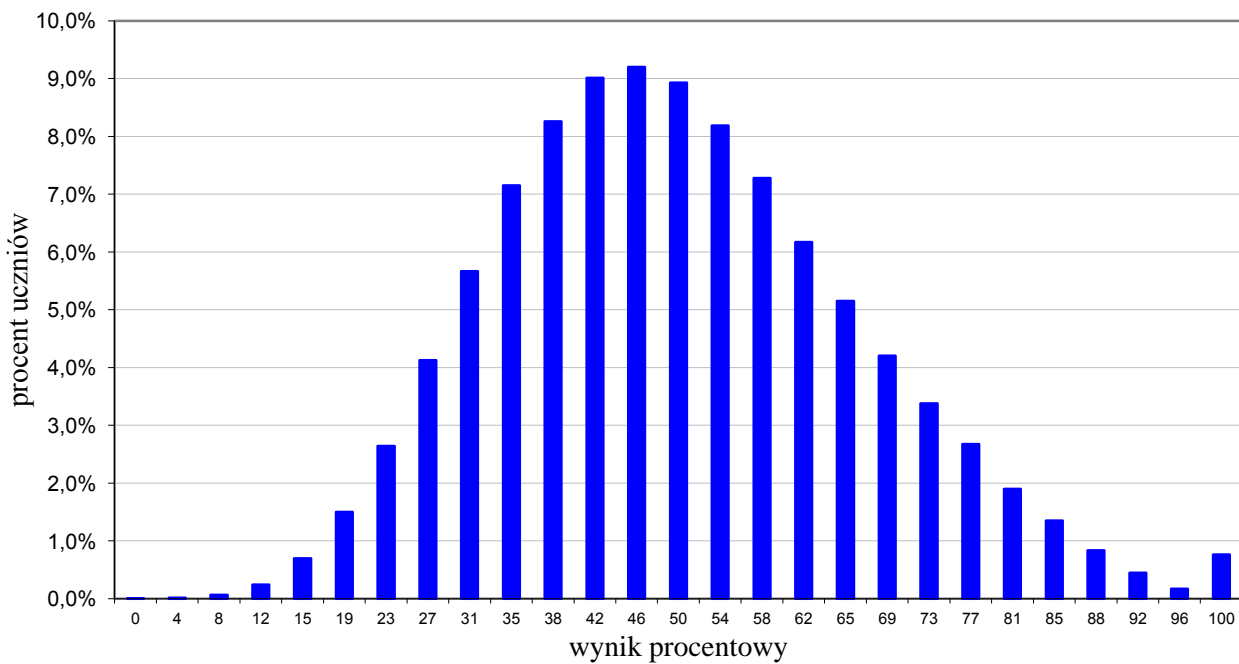
Wykres B. Rozkład wyników uczniów – część humanistyczna z zakresu historii i wiedzy o społeczeństwie



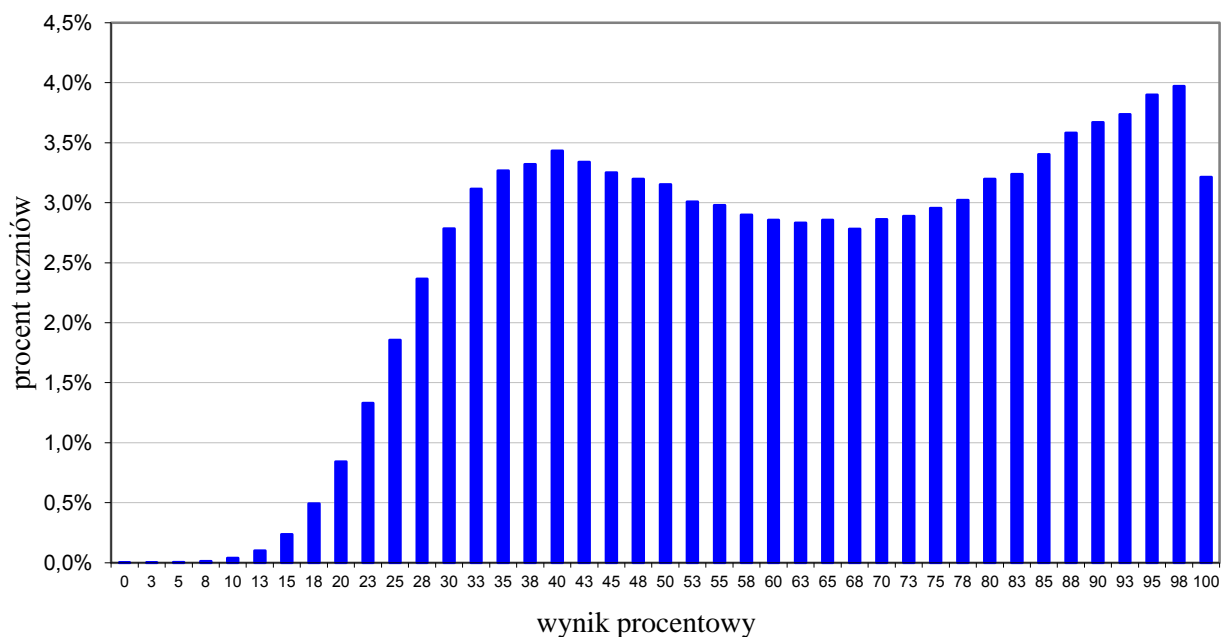
Wykres C. Rozkład wyników uczniów – część matematyczno-przyrodnicza z zakresu matematyki



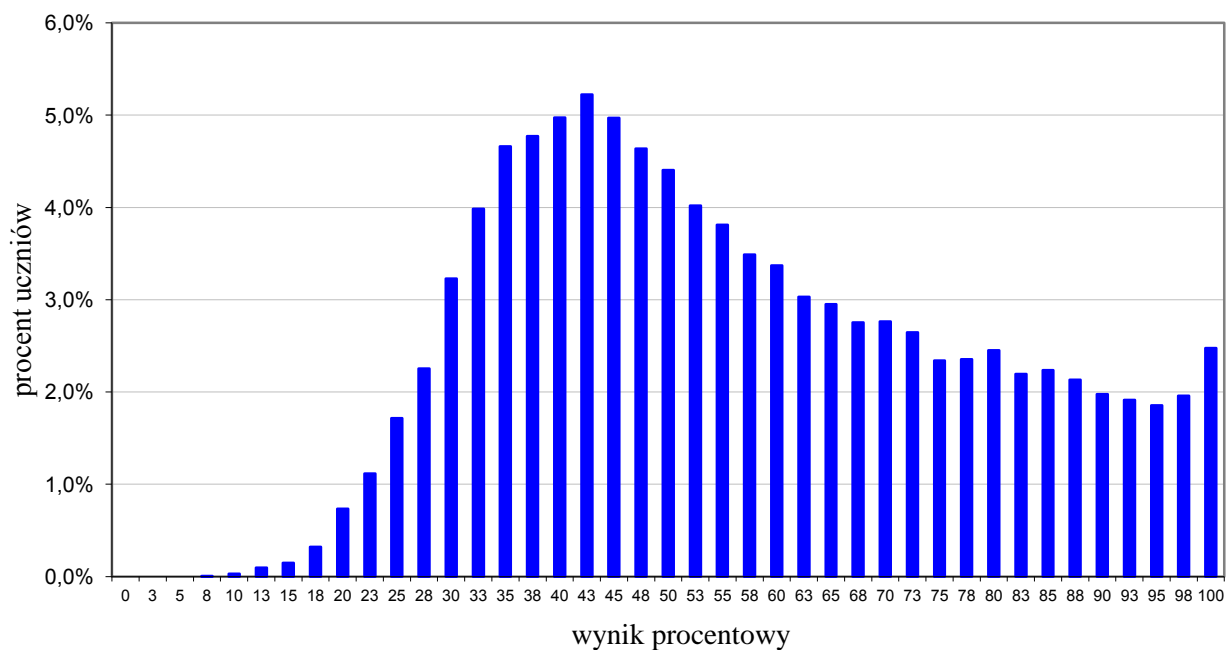
Wykres D. Rozkład wyników uczniów – część matematyczno-przyrodnicza z zakresu przedmiotów przyrodniczych



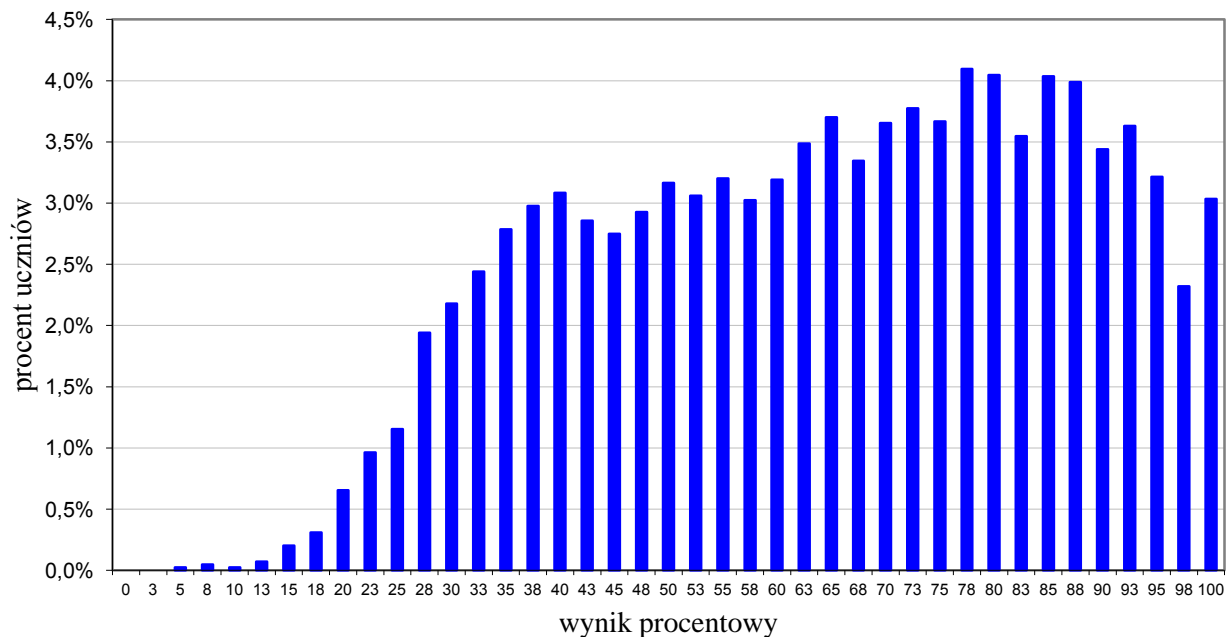
Wykres E. Rozkład wyników uczniów – język angielski poziom podstawowy



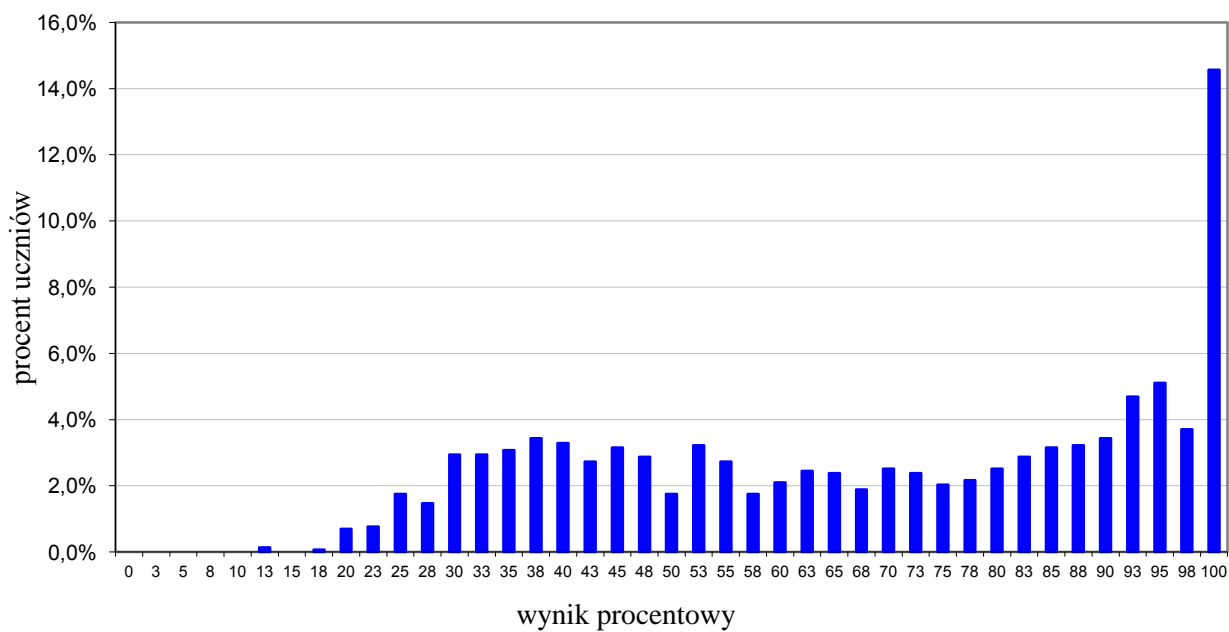
Wykres F. Rozkład wyników uczniów – język niemiecki poziom podstawowy



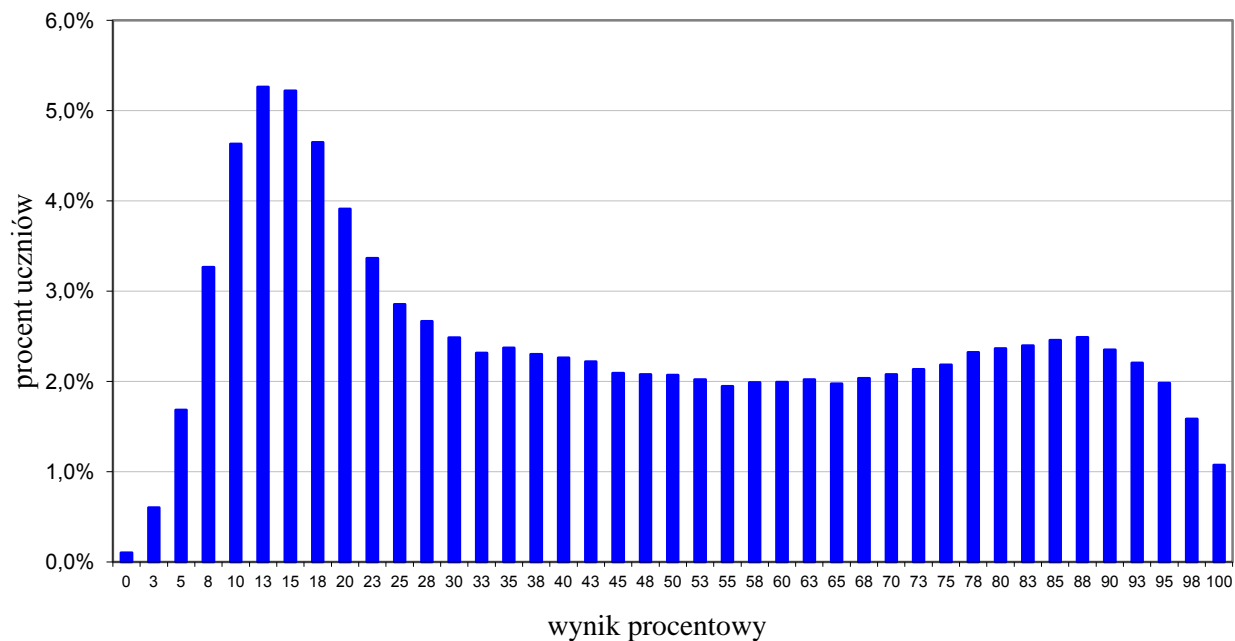
Wykres G. Rozkład wyników uczniów – język rosyjski poziom podstawowy



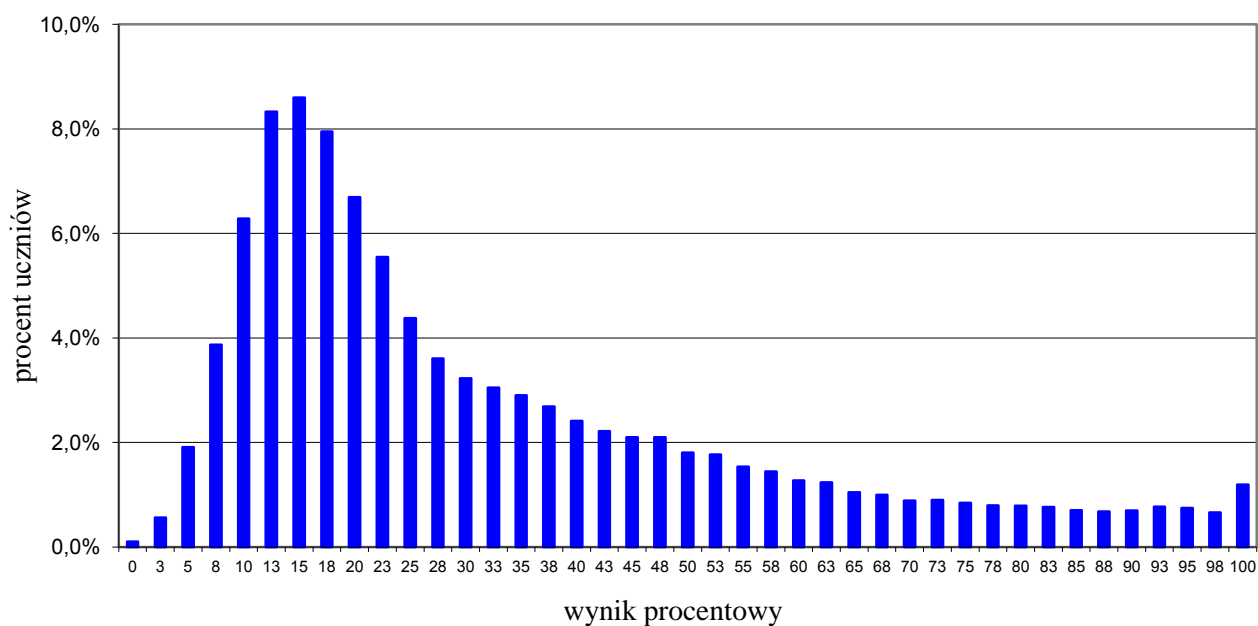
Wykres H. Rozkład wyników uczniów – język francuski poziom podstawowy



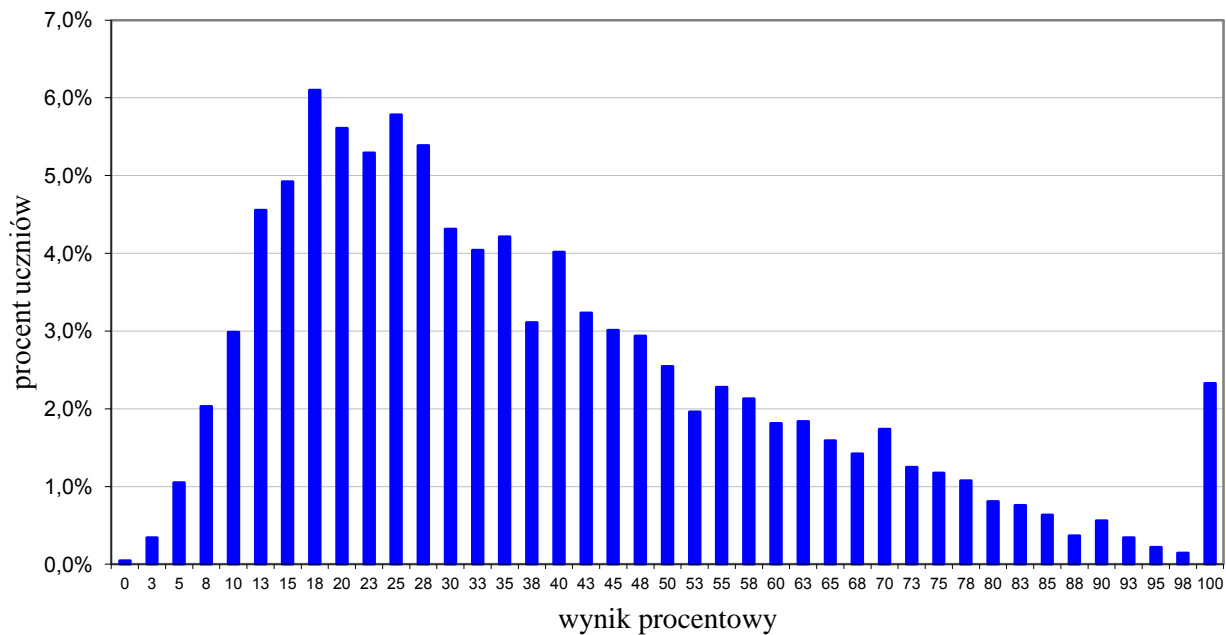
Wykres I. Rozkład wyników uczniów – język angielski poziom rozszerzony



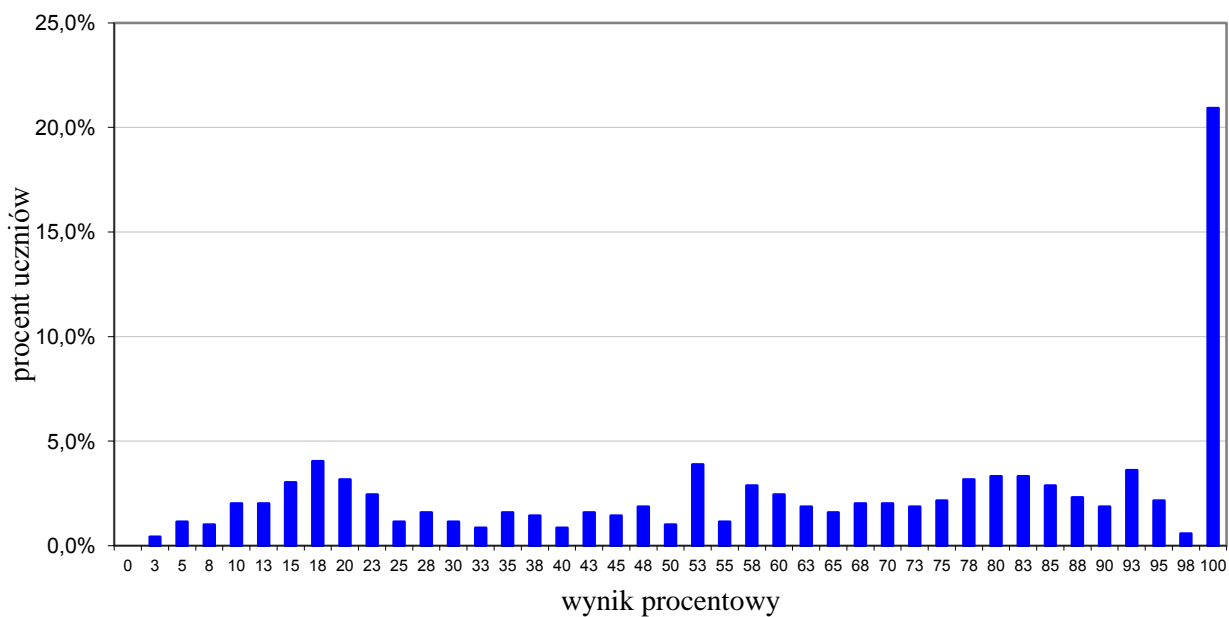
Wykres J. Rozkład wyników uczniów – język niemiecki poziom rozszerzony



Wykres K. Rozkład wyników uczniów – język rosyjski poziom rozszerzony



Wykres L. Rozkład wyników uczniów – język francuski poziom rozszerzony



Parametry statystyczne rozkładu wyników egzaminu gimnazjalnego

	Liczba uczniów	Średnia (%)	Minimum (%)	Maksimum (%)	Mediana (%)	Dominanta (%)	Odchylenie standardowe
Część humanistyczna z zakresu języka polskiego	393 864	65	0	100	69	78	19,3
Część humanistyczna z zakresu historii i wiedzy o społeczeństwie	393 891	61	0	100	61	61	19,3
Część matematyczno-przyrodnicza z zakresu matematyki	393 778	47	0	100	40	30	24,1
Część matematyczno-przyrodnicza z zakresu przedmiotów przyrodniczych	393 760	50	0	100	50	46	16,8
Język angielski – poziom podstawowy	327 774	63	0	100	63	98	23,4
Język niemiecki – poziom podstawowy	55 731	57	8	100	53	43	21,2
Język rosyjski – poziom podstawowy	8 402	65	5	100	65	78	21,8
Język francuski – poziom podstawowy	1 428	69	13	100	70	100	25,1
Język hiszpański – poziom podstawowy	232	71	18	100	78	98	25,4
Język włoski – poziom podstawowy	68	62	18	100	62	30	27,5
Język angielski – poziom rozszerzony	294 825	46	0	100	43	13	28,9
Język niemiecki – poziom rozszerzony	37 660	33	0	100	25	15	23,6
Język rosyjski – poziom rozszerzony	4 082	38	0	100	33	18	22,5
Język francuski – poziom rozszerzony	693	63	3	100	70	100	31,2
Język hiszpański – poziom rozszerzony	71	69	18	100	73	83	19,3
Język włoski – poziom rozszerzony	13	68	23	100	70	23	25,7

Uwaga!

Średnich wyników egzaminu gimnazjalnego w 2012 r. **nie wolno** bezpośrednio porównywać ze średnimi wynikami egzaminu gimnazjalnego z lat poprzednich.